

芝育成土壌改良材

バイオフィース G-1・G-2

～特殊放線菌（アガリエ菌）微生物資材～



株式会社 バイオ フォース

〒404-0051

山梨県甲州市塩山竹森5038番地

TEL 0553-32-6160(代)

FAX 0553-32-6162

はじめに

一般にゴルフ場、スポーツ施設等の芝生の維持管理は難しく、農薬を使用しないと簡単には出来ないと云われています。芝生ではカーブラリア、リゾクトリア、ピシウム等の病原菌や線虫、象虫、ヨトウ虫等が大量に発生し、芝生を枯らしたり食害を与え、これらを駆除する農薬は主に毒性のある薬品であるため、農薬による中毒で健康を害してしまうケースが跡を絶ちません。このような状況を改善するために、沖縄で研究開発された**アガリエ菌**を使い、無農薬の芝生の育成が可能となりました。すでに沖縄の残波ゴルフ場では大きな成果を上げています。自然環境を汚染することなく、驚くほど強くたくましい芝を作るゴルフ芝、スポーツ芝専用土壌改良材「**バイオフィースG-1**」・「**バイオフィースG-2**」を沖縄のバイオメイク研究所との技術提携により開発し好評を得ています。



バイオフィースG-1とは

バイオ技術で作られた「バイオフィースG-1」は、芝生の生育に必要なすべての栄養成分を含んでおり、「バイオフィースG-2」の栄養源としての役目もします。特に病原菌の心配がない芝生では、「バイオフィースG-1」を散布するだけで、強くたくましい芝生を育成することが出来ます。

バイオフィースG-2とは

バイオ技術で作られたカビ性と微生物性の二つの形態を持つ特殊放線菌（アガリエ菌）です。商品保存中はカビ性の形態で保存されており、長期保存が可能です。微生物に戻す場合は、散布後水打ちを行います。土壌病害菌の種類を問わず処理できます。

バイオフィースG-1・G-2とも微生物主体で河川の汚染、生態系の破壊、人体への影響がありません。

- 微生物の働きにより、土壌の保水性、透水性、通気性を向上させます。
- バイオフィースG-1・G-2散布により土壌が活性化し、強くたくましい芝生を育成します。
- 長期保存が可能です。
- 減農薬環境の実現とコスト削減に寄与します。

散布結果

バイオフォースG-1・G-2散布6ヶ月後の根、及び茎の状態をそれぞれ未使用区のものとは対比した。

1) 根の状態

(未使用区)



- 太い根は伸びているが活性が悪く、密度がない。

- 毛根が少ない

(バイオフォースG-1・G-2使用区)

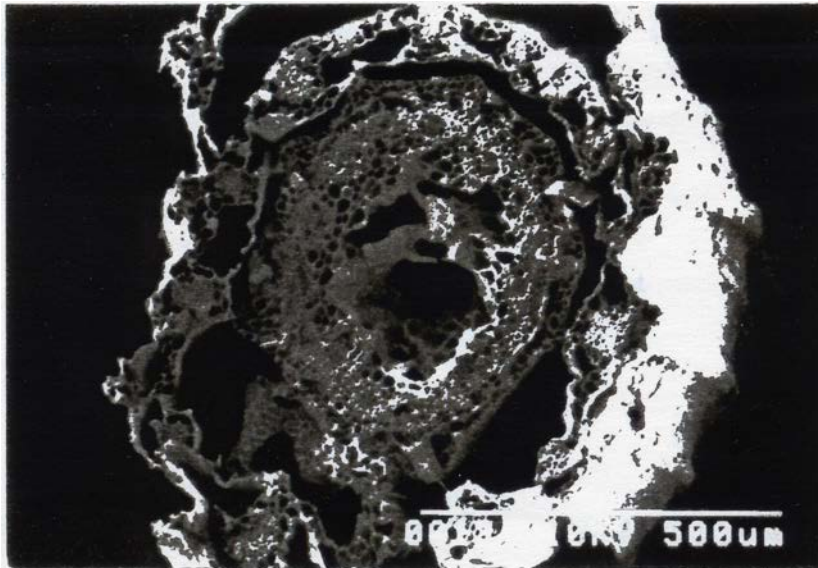


- 活性が良く、密度がある。

- 毛根が多い

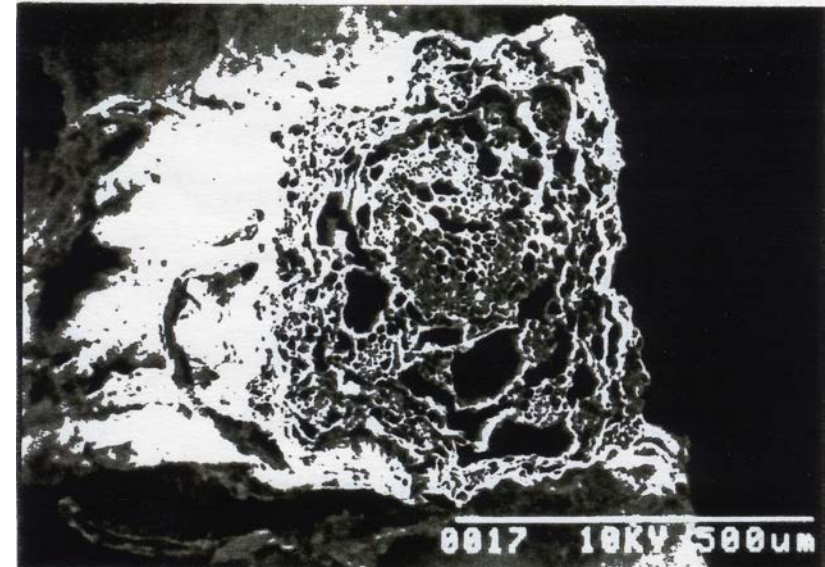
2) 茎の断面

(未使用区)



- 導管（特に中心部）が目つぶれし、萎縮している。
- 水分、栄養素の流通が悪いと思われる。

(バイオフォースG-1・G-2使用区)



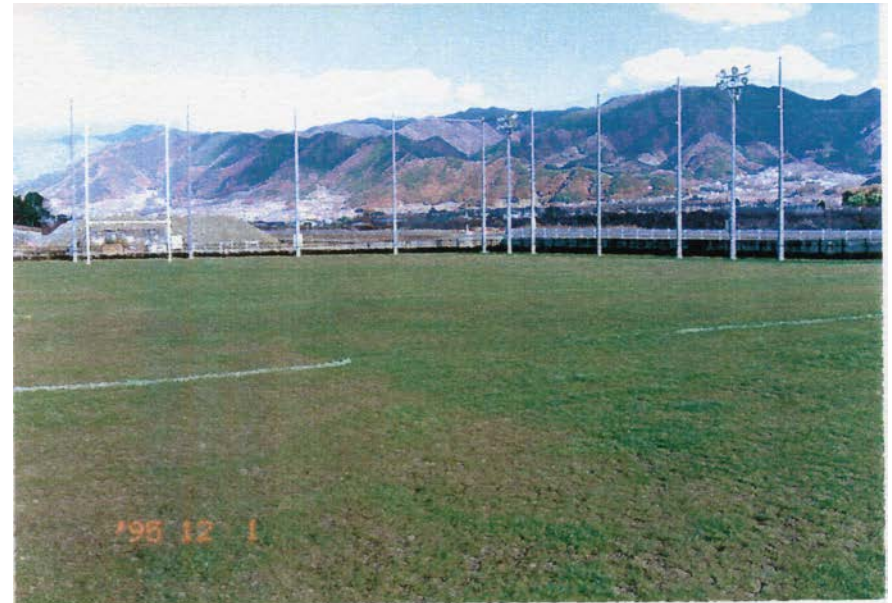
- 導管の1本1本がきれいに膨らんでおり、水分、栄養素の流通がスムーズに行われる。
- 幹がしっかりしているため、踏みつけに強い。



曾根丘陵公園 芝生広場



甲府市緑ヶ丘公園 芝生広場



株東京洗染山梨工場ラグビー競技場(斜め右上散布区)



甲府市緑ヶ丘公園 陸上競技場

施工・納入実績

令和4年3月現在（主たる箇所）

- ✿ 山梨県小瀬スポーツ公園
- ✿ 山梨県富士北麓公園 陸上競技場・ラグビー場・野球場・芝生公園
- ✿ 山梨県御勅使南公園 ラグビー場
- ✿ 山梨県公園公社 笛吹川フルーツ公園
- ✿ 山梨県曾根丘陵公園
- ✿ 山梨県立美術館・山梨県立文学館 芝生広場
- ✿ 甲府市緑ヶ丘スポーツ公園 陸上競技場・野球場
- ✿ 富士吉田市諏訪の森公園（パインズパーク）
- ✿ 韮崎市中央公園 陸上競技場・サッカー場
- ✿ 韮崎市営総合運動場
- ✿ 韮崎市御勅使サッカー場
- ✿ 南アルプス市楡形総合公園 陸上競技場
- ✿ 甲斐市赤坂台総合公園（ドラゴンパーク）
- ✿ 甲斐市敷島総合公園
- ✿ 甲斐市双葉水辺公園
- ✿ 甲斐市多摩水辺公園
- ✿ 甲斐市信玄堤公園
- ✿ 甲斐市やすらぎ公園
- ✿ 甲斐市鳥ヶ池公園

- ✿ 甲斐市竜王北部公園
- ✿ 竜王南小学校
- ✿ 竜王西小学校
- ✿ 株式会社東京洗染機械製作所 山梨工場 ラグビーグラウンド
- ✿ 株式会社TDK 芝生グラウンド
- ✿ 甲州市ふれあい公園 芝生広場
- ✿ 都留カントリー倶楽部
- ✿ 甲斐駒カントリークラブ